

Ayudando a las Madres a Sobrevivir

Sangrado después del Parto

Plan de Acción

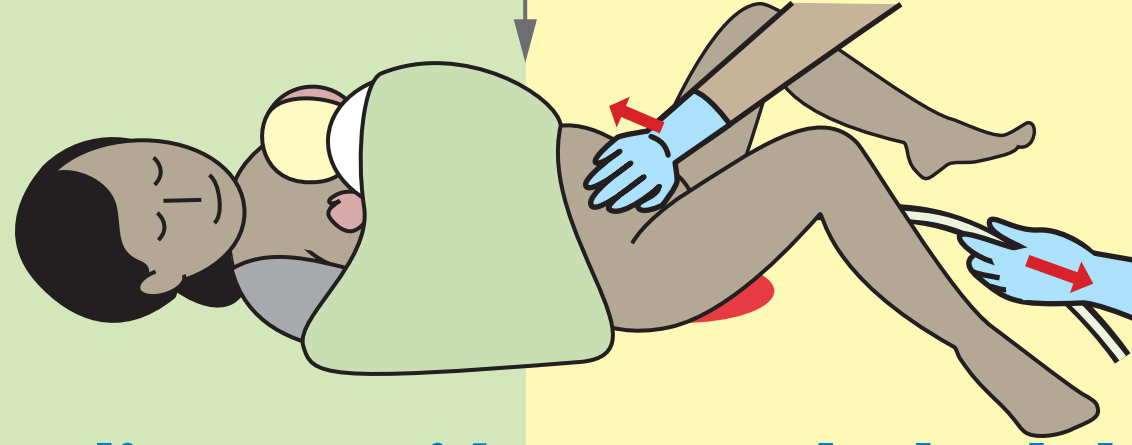
Prepárese para el parto

Parto (para el bebé vea el Plan de Acción de Ayudando a los Bebés a Respirar)

10UI  o  200mcg x3 = 600mcg

Administre la medicación en 1 minuto

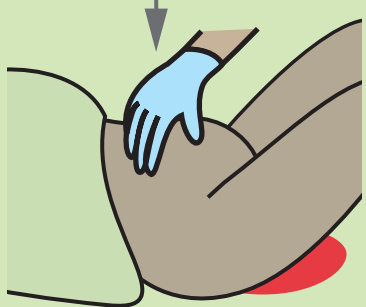
Corte el cordón entre 1-3 minutos



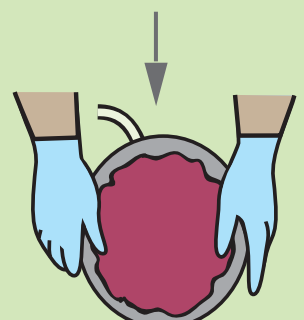
Realice tracción controlada del cordón para extraer la placenta

¿Salió la placenta?

Sí

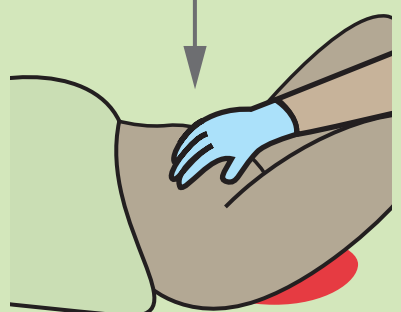


Verifique el tono
Masajee si está blando



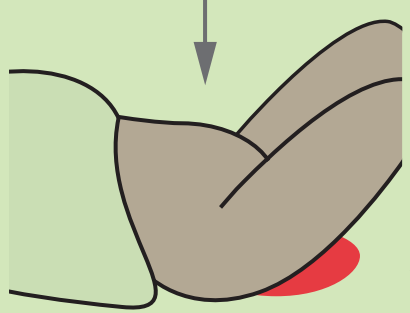
¿La placenta está completa?

Completa



¿Está duro el útero?

Duro



¿Es normal el sangrado?

Normal



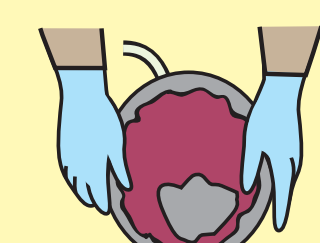
Continúe la atención:

Verifique el tono
Vigile el sangrado
Verifique los signos vitales
Aliente el amamantamiento

No ha salido en 30 minutos

Aliente a vaciar la vejiga
Repita 10 unidades de oxitocina
Repita tracción controlada de cordón

Salió la placenta



Incompleta

No ha salido en 60 minutos

Cuidado avanzado



Blando

Masajee el útero

Duro

Blando

Masajee el útero
Repita la medicación

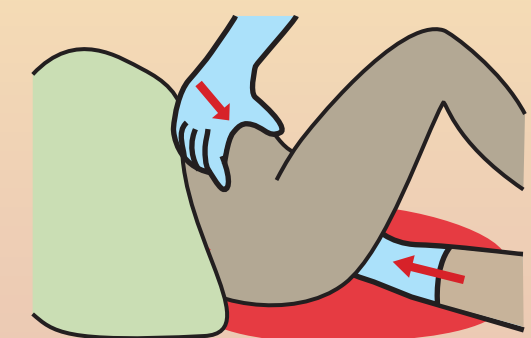
Duro

Duro
Sangrado abundante

Blando
Sangrado abundante



Presione sobre desgarros



Comprima el útero

Duro
Sangrado normal



Cuidados avanzados
Mantenga abrigada

El Minuto de Oro